



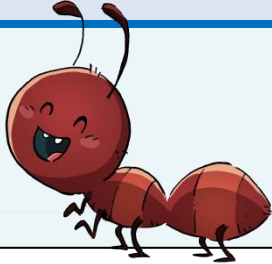
an den orangefarbenen Linien ausschneiden, an der grünen Linie die Lösung vor dem Laminieren nach hinten knicken!

<p style="text-align: center;"><b>Karte 5</b></p> <p style="text-align: center;">2 Sätze sind Quatsch! Kreuze sie an!</p>	<p style="text-align: center;">Lösung</p>	<p style="text-align: center;"><b>Karte 6</b></p> <p style="text-align: center;">2 Sätze sind Quatsch! Kreuze sie an!</p>	<p style="text-align: center;">Lösung</p>
 <p style="text-align: right; font-size: small;">© www.tilde-edition.de</p>		 <p style="text-align: right; font-size: small;">© www.tilde-edition.de</p>	
<p>Im Frühling erwachen Kröten und Frösche aus der Winterstarre.</p>	<input type="checkbox"/>	<p>Gummistiefel bestehen aus einem wasserdichten Material.</p>	<input type="checkbox"/>
<p>Kröten, Molche und Frösche legen Eier.</p>	<input type="checkbox"/>	<p>Gummistiefel kann man wie Kaugummi zu Blasen aufpusten.</p>	<input checked="" type="checkbox"/>
<p>Wenn es wärmer wird, wandern Kröten zu ihrem Geburtsort.</p>	<input type="checkbox"/>	<p>Es gibt Weltmeisterschaften im Gummistiefelweitwurf.</p>	<input type="checkbox"/>
<p>Es gibt ein Verkehrszeichen, das auf Krötenwanderung hinweist.</p>	<input type="checkbox"/>	<p>Die englische Königin trägt auf dem Land gern Gummistiefel.</p>	<input type="checkbox"/>
<p>Frösche haben oft große Blasen aus Kaugummi um ihr Maul.</p>	<input type="checkbox"/>	<p>Der älteste je entdeckte Gummistiefel ist 1257 Jahre alt.</p>	<input checked="" type="checkbox"/>
<p>Im Frühling wandern Kröten etwa 600 Meter pro Tag.</p>	<input type="checkbox"/>	<p>Bei starker Reibung können sich Gummistiefel sehr leicht erhitzen.</p>	<input type="checkbox"/>
<p>Langeweile ist für die wandernden Kröten die größte Gefahr.</p>	<input type="checkbox"/>	<p>Das Tragen von Gummistiefeln ist auf Rolltreppen verboten.</p>	<input type="checkbox"/>

<p style="text-align: center;"><b>Karte 7</b></p> <p style="text-align: center;">3 Sätze sind Quatsch! Kreuze sie an!</p>	<p style="text-align: center;">Lösung</p>	<p style="text-align: center;"><b>Karte 8</b></p> <p style="text-align: center;">2 Sätze sind Quatsch! Kreuze sie an!</p>	<p style="text-align: center;">Lösung</p>
 <p style="text-align: right; font-size: small;">© www.tilde-edition.de</p>		 <p style="text-align: right; font-size: small;">© www.tilde-edition.de</p>	
<p>Im Frühjahr suchen Königinnen der Hummeln einen Nistplatz.</p>	<input type="checkbox"/>	<p>Wolken bestehen aus Zuckerwatte.</p>	<input type="checkbox"/>
<p>Im Frühling gründen Hummelköniginnen ein neues Volk.</p>	<input type="checkbox"/>	<p>Wolken sind große, schwebende Haufen aus Wassertropfen.</p>	<input type="checkbox"/>
<p>Einer erschöpften Hummelkönigin gibt man am besten Benzin.</p>	<input type="checkbox"/>	<p>Eine Schönwetterwolke kann etwa so viel wiegen wie 800 Autos.</p>	<input type="checkbox"/>
<p>Gerne wohnen Hummeln in von Menschen gemachten Nistkästen.</p>	<input type="checkbox"/>	<p>Eine Wolke besteht aus unzähligen winzigen Wassertröpfchen.</p>	<input type="checkbox"/>
<p>Nur jede zehnte Hummelkönigin überlebt den Winterschlaf.</p>	<input type="checkbox"/>	<p>Gewitterwolken sind dunkel, weil sie dreckiges Wasser enthalten.</p>	<input type="checkbox"/>
<p>Hummeln können nicht stechen.</p>	<input type="checkbox"/>	<p>Es gibt Bakterien, die in Wolken leben und um die Erde reisen.</p>	<input type="checkbox"/>
<p>Der Stachel der Hummeln besitzt gefährliche Widerhaken.</p>	<input type="checkbox"/>	<p>Ständig ist etwa die Hälfte der Erdkugel in Wolken gehüllt.</p>	<input type="checkbox"/>

### Karte 11

3 Sätze sind Quatsch! Kreuze sie an!



© www.tilde-edition.de

Wenn es wärmer wird, baut das Ameisenvolk sein Nest aus.

Ab April sieht man ab und zu Ameisen mit Flügeln.

Die Ameisenkönigin legt Eier.

Ampeln haben Ameisenstraßen nur im Laubwald.

Ameisen leben in großen Ameisen-Staaten.

Die Ameisenkönigin wird jedes Jahr neu gewählt.

Ameisen besitzen Panzer aus rostfreiem Stahl.

Lösung

### Karte 12

3 Sätze sind Quatsch! Kreuze sie an!



© www.tilde-edition.de

Im zeitigen Frühjahr müssen Laubbäume neue Blätter bilden.

Bei Obstbäumen kommen erst die Blüten und dann die Blätter.

Im Frühjahr sind die Blätter der Bäume zunächst eher rosa.

Büsche kriegen jedes Frühjahr in derselben Nacht ihre Blätter.

Pflanzen können mit ihren Blättern die Sonnenenergie nutzen.

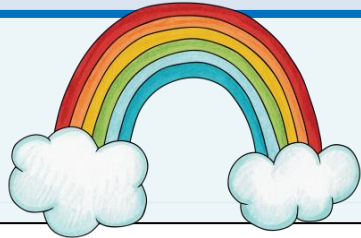
Bäume mit eher runden Blättern werden nur ein halbes Jahr alt.

Bäume produzieren Sauerstoff, den wir Menschen einatmen.

Lösung

### Karte 13

3 Sätze sind Quatsch! Kreuze sie an!



© www.tilde-edition.de

Regenbogen entstehen, wenn Lichtstrahlen auf Wassertropfen treffen.

Lösung

Jeder Regenbogen ist ein Festumzug von Außerirdischen.



Der Regenbogen gilt als Zeichen für den Frieden.



In Irland kann man kleine Regenbogen im Glas kaufen.



Regenbogenflaggen sind das Zeichen der Lesben und Schwulen.



Regenbogen leuchten in der Dunkelheit.

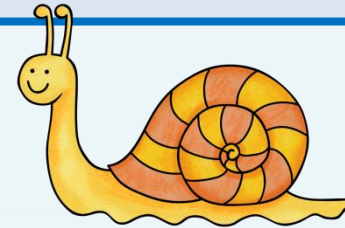


Im Farbkreis erscheinen alle Regenbogenfarben.



### Karte 14

1 Satz ist Quatsch! Kreuze ihn an!



© www.tilde-edition.de

Viele Schneckenarten überwintern in einer Kältestarre.



Schnecken rutschen auf einer Spur aus Schleim.



Es gibt Nacktschnecken und Kleiderschnecken.



Landschnecken verschließen im Winter ihr Gehäuse mit einer dicken Schicht aus getrocknetem Schleim.



Schnecken sind Weichtiere.



Alle Schnecken sind taub.



Alle Landschnecken können sehr gut riechen.

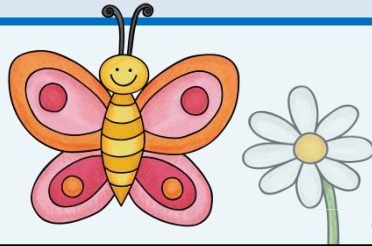


Lösung

an den orangefarbenen Linien ausschneiden, an der grünen Linie die Lösung vor dem Laminieren nach hinten knicken!

### Karte 17

2 Sätze sind Quatsch! Kreuze sie an!



© www.tilde-edition.de

Nur wenige Schmetterlingsarten überwintern in Deutschland als erwachsene Falter.

Schmetterlinge heißen auch Falter.

Ist es im Frühling warm genug, fliegen die Schmetterlinge wieder.

Erwachsene, bunte Schmetterlinge schminken sich jeden Morgen.

Schmetterlinge sitzen oft zum Sonnenbaden auf Sandwegen.

Schmetterlinge haben Rüssel, weil sie mit Elefanten verwandt sind.

Das Wort Falter kommt nicht von „falten“, sondern von „flattern“.

Lösung








### Karte 18

3 Sätze sind Quatsch! Kreuze sie an!



© www.tilde-edition.de

Viele Vögel finden heute keinen natürlichen Nistplatz mehr.

Nistkästen sind für Vögel, aber auch für Wespen, Siebenschläfer oder Fledermäuse geeignet.

Graue Nistkästen sind verboten.

Vögel lieben es, wenn der Kasten lustig im Wind schaukelt.

Namensschilder an den Nistkästen helfen den Vögeln bei der Orientierung.

Meisen übernachten im Winter gern in den Nistkästen, in denen sie dann später ihr Nest bauen.

Lösung