

Lesespiele für die Grundschule |  
Material für die Leseförderung

# Leserätzel

## Klasse 2

Sinnentnehmendes  
Lesen trainieren!



**Konzeption & Gestaltung:** Bianca Blöcker

**Abbildungsnachweis:** Titelbild: cirodedia-fotolia; Kartei: CC0

**Schriftart:** Andika (Open Font License) basiert auf Andika Basic von Annie Olsen (Open Font License)

© 2013 wunderwelten Verlag, Berlin - [www.wunderwelten.net](http://www.wunderwelten.net)



wunderwelten

# Leserätsel „Wer bin ich?“

Leseverständnis trainieren - Wortschatz erweitern  
ab Klasse 2

## Kurzinformation

Thema	Stärken der Leseleistung, Training des Leseverständnisses, also des sinnentnehmenden bzw. sinnerfassenden Lesens, Wortschatzarbeit
Fach	Deutsch
Zielgruppe	Klasse 2
Arbeitsformen und Umfang	<b>Kartei:</b> 72 Karteikarten 72 Lösungskarten 1 Laufzettel für die Hand der Kinder  Vorlagen für doppelseitige Karteikarten mit Lösungskarte im Format DIN A 5 auf insgesamt 75 Seiten (DIN A 4)

## Lernziele

Kinder lieben Knobeleyen und Rätsel aller Art. Dieses Lese-Training in kindgerechter Form soll neben der Konzentrationsfähigkeit vor allem das sinnerfassende Lesen trainieren.

Die gesuchten Wörter der Leserätsel stammen alle aus dem Grundwortschatz der Klasse 2. Die Kinder erweitern mit diesen Rätseln also gleichzeitig ihren Wortschatz und schärfen ihr Verständnis dafür, wie man abstrakte Begriffe erklären kann.

„Wer oder was bin ich?“

Auf den Karteikarten müssen die Kinder Leserätsel lösen: Begriffe wie „Straße“, „Nacht“, „Familie“, „Obst“, „Februar“ oder „Pause“ müssen nach den Beschreibungen erraten werden. Das können die Kinder nur, wenn sie genau und konzentriert lesen.

Die 72 Leserätsel umschreiben allesamt diejenigen Begriffe aus dem Grundwortschatz der Klasse 2, bei denen die einfache Wort-Bild-Zuordnung versagt. Auf diese Weise lernen die Kinder gleichzeitig, wie man mit Sachinformationen eher abstrakte Begriffe definieren kann und erfahren Wissenswertes über das Gesuchte: bei den Monatsnamen beispielsweise sind es Informationen über die Herkunft der Bezeichnungen, beim Begriff 'Schnee' erfahren sie, wie Schneeflocken entstehen usw.

### Mit Lösungen zur Selbstkontrolle!

Die Leserätsel lassen sich entweder als Kopiervorlagen oder aber in laminierte Form als Freiarbeitskartei einsetzen. Die Karten sind für die Einzel-, Partner- und Gruppenarbeit gleichermaßen geeignet.

Die Karteikarten sind als Wendekarten konzipiert:

Auf der vorderen Seite befindet sich ein Räseltext, der mit jedem Satz einen weiteren Hinweis auf das gesuchte Wort liefert. Auf der Rückseite finden die Kinder die Lösung des Rätsels.

### Das müssten Sie noch tun:

- Die untere Hälfte der ausgedruckten Karten mit der Lösung an der gestrichelten Linie nach hinten umknicken
- Laminieren.

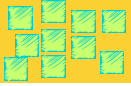


# Rätsel-Kartei „Leseverständnis & Wortschatz trainieren“

Laufzettel von \_\_\_\_\_

1 2 3 4 5 6 7 8 9 10  
11 12 13 14 15 16 17 18 19 20  
21 22 23 24 25 26 27 28 29 30  
31 32 33 34 35 36 37 38 39 40  
41 42 43 44 45 46 47 48 49 50  
51 52 53 54 55 56 57 58 59 60  
61 62 63 64 65 66 67 68 69 70  
71 72





Hören oder fühlen kann man mich nicht.

Schaut man von der Erde oder einem anderen Himmelskörper aus in den Weltraum, sieht man mich.

Auf der Erde bin ich tagsüber scheinbar blau. Wenn Wolken die Sonne verdecken, schein ich grau zu sein. In der Nacht erscheine ich dunkelblau oder sogar schwarz.

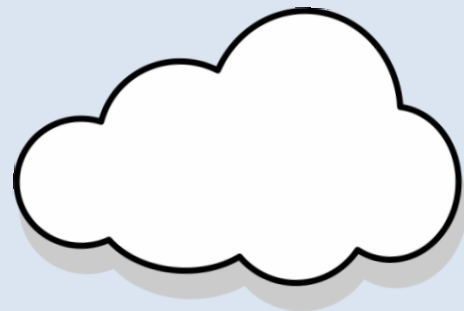
Ich bin der ...

## Rätselkartei - Klasse 2

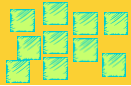


## Lösung

Himmel



## Rätselkartei - Klasse 2



Ich bin immer männlich. Ich kann ein Kind sein oder ein Erwachsener. Alle Männer und alle Jungen werden so genannt. Ob ich Onkel, Tanten, Cousins, Cousinen, Nichten, Neffen, oder Enkel habe, ist nicht weiter wichtig. Auch ob ich Kinder habe, ist eigentlich nicht interessant.

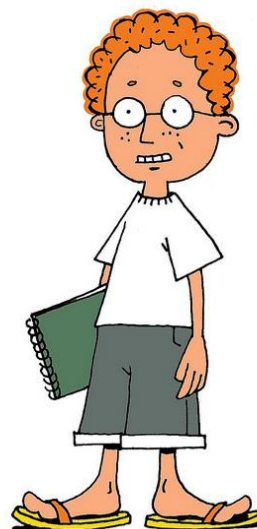
Wenn ich aber Kinder habe, kann da ein Junge dabei sein, den man genau so nennt wie mich. Ich bin der ...

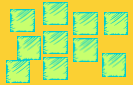
### Rätselkartei - Klasse 2



### Lösung

Sohn





Ich bin größer als ein Hügel.

Ich bin höher als alles in meiner Umgebung.

Sind wir zu mehreren, nennt man uns „Gebirge“.

Mein Gegenstück ist das Tal.

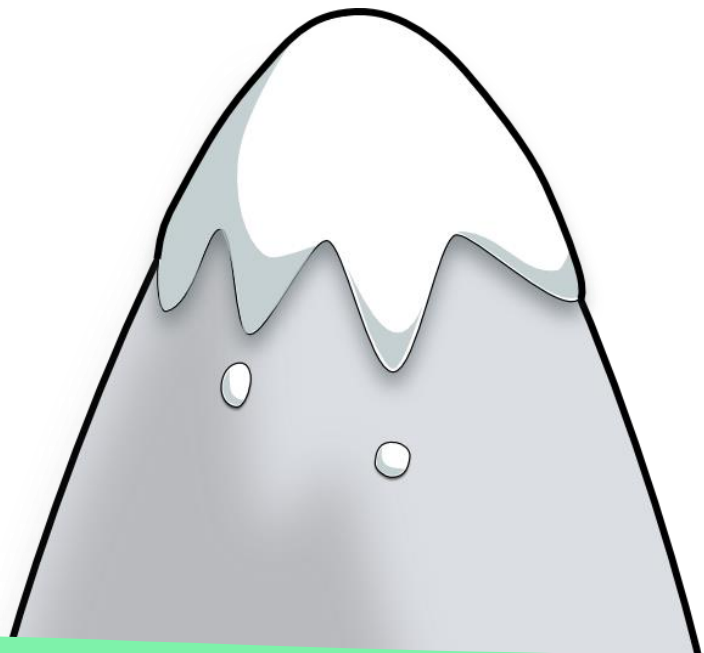
Ich bin der ...

Rätselkartei - Klasse 2

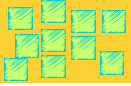


Lösung

Berg



Rätselkartei - Klasse 2



Ich bin immer eine Gruppe.

Wenn wir Menschen sind, dann sind manche in der Gruppe  
Männer, manche Frauen und manche Kinder.

Nicht alle leben noch, einige sind vielleicht auch schon tot.

Aber wir alle sind miteinander verwandt.

Wir sind eine ...

Rätselkartei - Klasse 2



Lösung

Familie



Rätselkartei - Klasse 2